

Il 31/01/2016 scadono i termini per l'estrazione e l'invio dei dati del "flusso AVCP" così come previsto dalla legge 190/2012

L'estrazione e la pubblicazione del file XML è a cura del Responsabile della Trasparenza e dell'UOC SIA. Le specifiche tecniche per l'estrapolazione e controllo dei dati dalla procedura di Contabilità da parte delle Unità Operative ASP, prima della pubblicazione sono di seguito specificate.

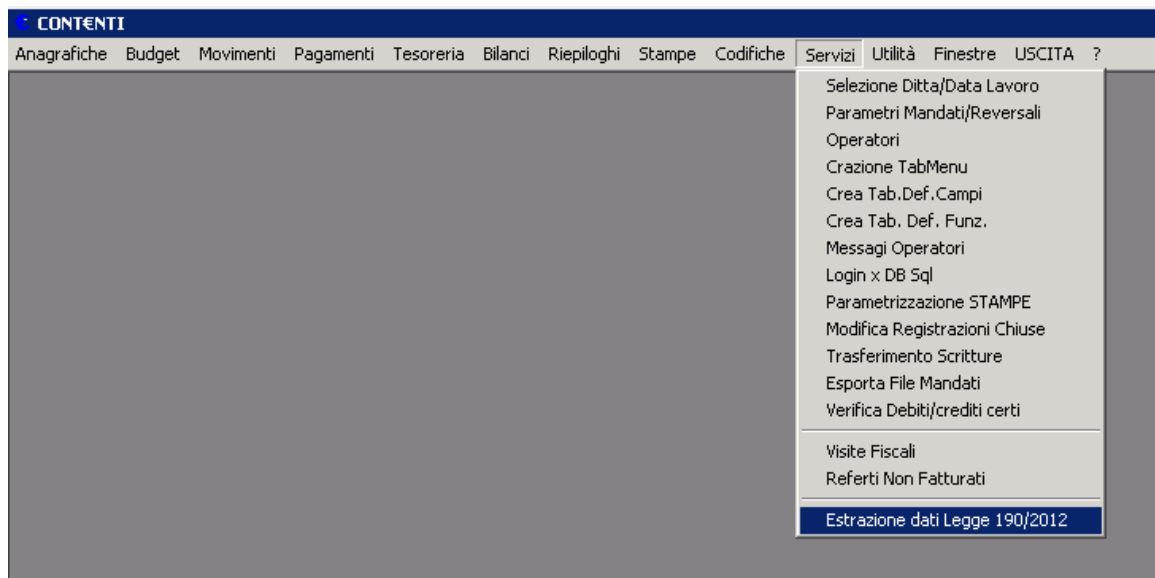
Al fine di trasmettere dati quanto più possibile completi, anche per evitare contestazioni e/o sanzioni da parte di ANAC (Autorità Nazionale AntiCorruzione) si invitano le SS.LL. a voler estrarre dalla procedura il file CSV (leggibile attraverso excel) dei dati relativi alla propria U.O. al fine di controllarne la completezza ed eventualmente effettuare le opportune correzioni **entro e non oltre il 27/01/2016**, secondo le specifiche tecniche allegate. Per ulteriori informazioni è possibile contattare il SIA Aziendale.

Dott. Antonio Bavusi -Responsabile Trasparenza ASP
Dott. Nicola Mazzeo - Responsabile SIA – ASP

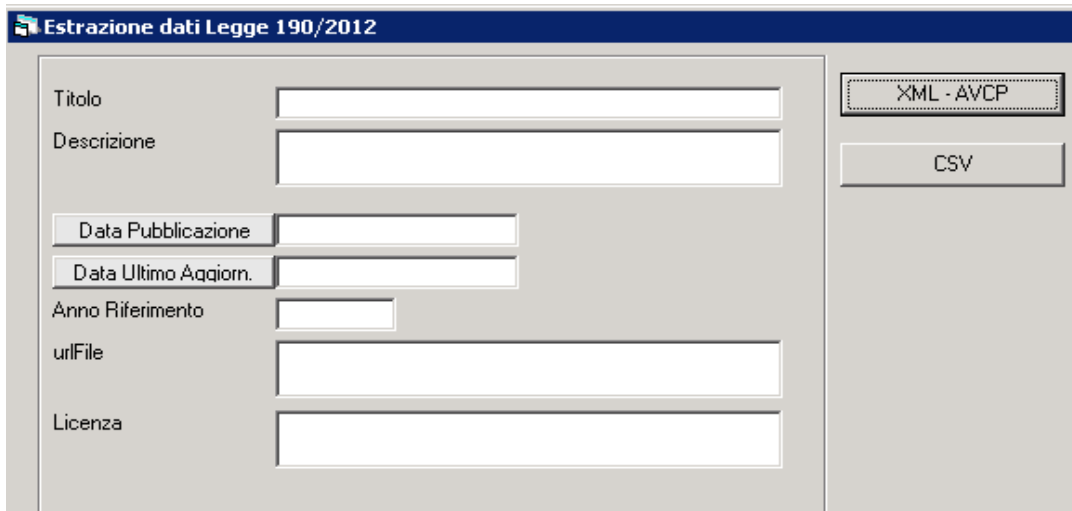
Procedura per l'estrapolazione dei dati

Le procedure per l'estrazione del file sono contenuti al paragrafo **4.2 Estrazione Dati legge 190/2012** dei manuali approvati da questa azienda con D.D.G. ASP n. 351 del 4/7/2014

Ad ogni buon conto si ricorda che per effettuarla è sufficiente, dopo aver inserito tutte le informazioni relative agli atti amministrativi, accedendo al modulo di Contabilità con le proprie credenziali, selezionare voce di menu Servizi-->Estrazione dati Legge 190/2012 ,

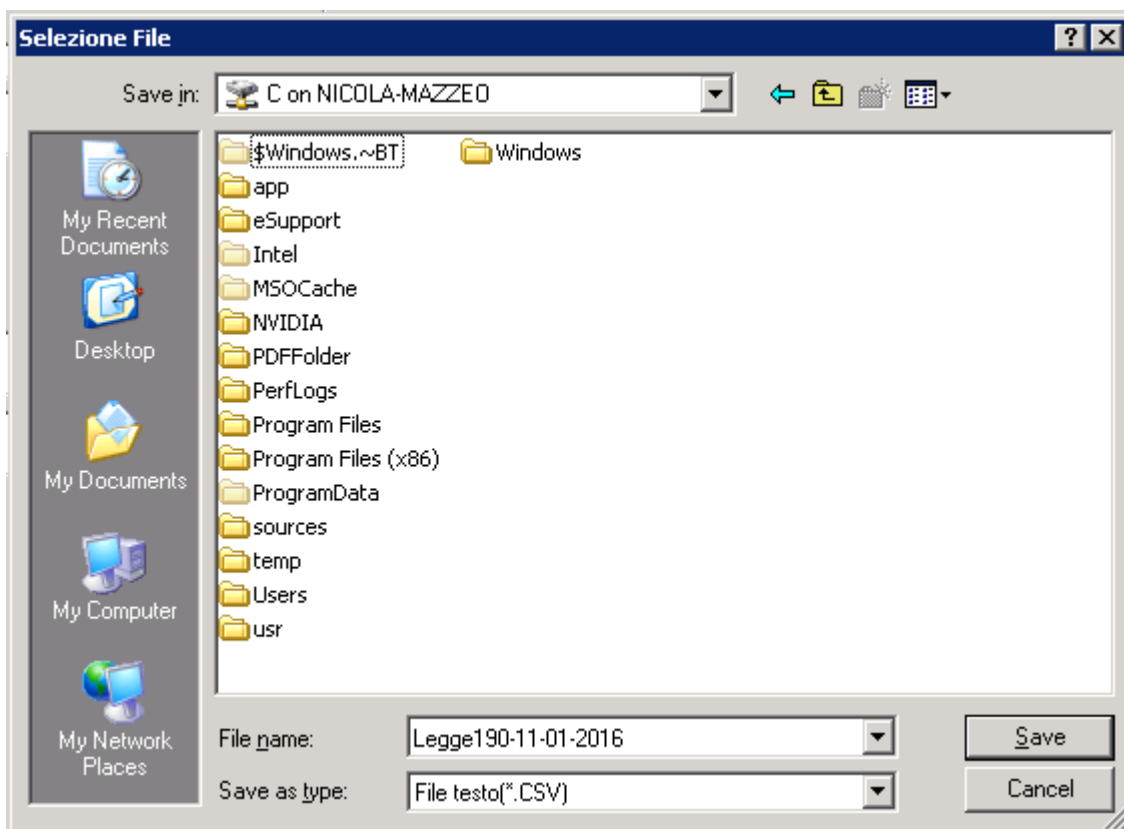


accedendo alla maschera riportata di seguito

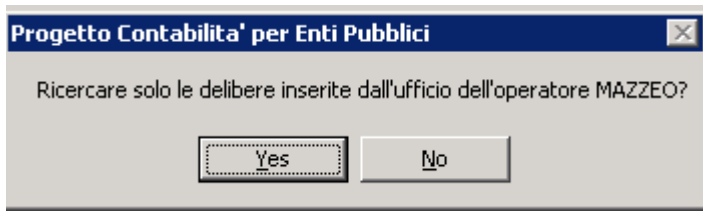


The screenshot shows a dialog box titled "Estrazione dati Legge 190/2012". On the left side, there are several input fields: "Titolo", "Descrizione", "Data Pubblicazione", "Data Ultimo Aggiorn.", "Anno Riferimento", "urlFile", and "Licenza". On the right side, there are two buttons: "XML - AVCP" and "CSV".

I campi in essa contenuti sono necessari per l'estrazione del flusso XML; per il CSV, invece, è necessario indicare solo **2015** nel campo "Anno Riferimento", poi selezionare il tasto "CSV" sulla destra della maschera; si aprirà la seguente maschera:



Attraverso la quale è possibile indicare dove memorizzare in file e quale nome dargli; dopo aver premuto il tasto "Save" il sistema chiederà se si vuole l'esportazione dell'intera azienda o quelli relativi al solo ufficio dell'operatore che sta effettuando le operazioni.



Rispondere "**Yes**" ed attendere la fine delle operazioni di scarico

